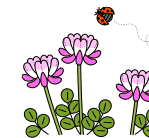


第1学年 登校日(5月25日・26日)の時間割・校時・課題・準備物



準備物一覧

5月25日(月)

Aグループ：各クラス 出席番号奇数の者

	1組	2組	3組	4組	あ3組	あ4組
1	二測定等	二測定等	二測定等	二測定等	二測定等	二測定等
2	理科	社会	国語	数学	国語	数学
3	社会	数学	英語	理科	英語	理科
4	数学	国語	理科	英語	理科	英語

5月25日(月), 26日(火)

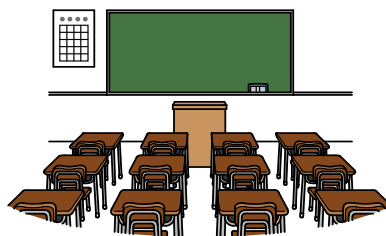
学活	8:25 ~ 8:35
1限	8:45 ~ 9:30
2限	9:40 ~ 10:25
3限	10:35 ~ 11:20
4限	11:30 ~ 12:15
終学活	12:25 ~ 12:35

スクールバス：※12:50

5月26日(火)

Bグループ：各クラス 出席番号偶数の者

	1組	2組	3組	4組	あ3組	あ4組
1	二測定等	二測定等	二測定等	二測定等	二測定等	二測定等
2	理科	社会	国語	数学	数学	数学
3	社会	数学	英語	理科	理科	理科
4	数学	国語	理科	英語	英語	英語



教科名	持ち物	提出物
国語	・教科書 ・ワーク ・ノート ・漢字ワーク	・ワーク ・漢字ワーク ・課題プリント
社会	・地理の教科書 ・中学校社会科地図 ・ノート ・資料集 ・課題プリント ・地理の学習ノート (チェックしてない人)	・答え合わせをした課題プリント (世界の国を調べよう2)
数学	・教科書 ・ノート ・ワーク	・ノートとワークの点検 をします。
理科	・教科書 ・ファイル ・ノート ・ワーク	・ノートとワークの点検 をします。
英語	・教科書 ・ファイル ・ペンマンシップ	・課題プリント
その他	・マスク ・健康観察カード	・学習計画表

※下記の課題も提出すること

教科名	提出課題
音楽	・校歌の歌詞を書く (プリント2枚) ・音楽鑑賞レポート (プリント2枚) ①クラシック音楽を聴こう ②My Favorite Song
美術	・美術新聞 (フィンセント・ファン・ゴッホについて)
技術	☆配付されたワーク(技術・家庭総合ノート)の表と裏の氏名欄の上段「1年__組__番と 下段「名前欄」には氏名をフルネームでていねいに書いておくこと。 ① 授業ノートのプリントをワークP.9にていねいな字で写そう。 ② ワークP.2~P.5の各問題の答えを書こう。 ③ 提出は、ワークのみ (プリントは、はさまない)。
家庭	・家庭科の課題プリント
体育	【男子】・課題プリント1枚 (器械運動、陸上競技) 【女子】・課題プリント1枚(マット運動、短距離走) 【共通】※課題プリントは、保健体育の教科書・体育実技の本を参考に答 えましょう。 ・課題プリント2枚 (体づくり運動、生活習慣病と予防) ・健康管理表 (前回までの分も提出) ・ラジオ体操, サーキット・トレーニングを毎日行い、順番とそれぞれの動きの名称を覚える。

※ 登校時は、マスクを忘れないようにすること。

※ 二測定をしますので、体操服で登校します。

測定時は半袖・短パンですが、登校は長ジャージを着用しても構いません。

メガネを使用している人は、忘れずに持ってきてください。

※ 微熱, 咳, 倦怠感, 嗅覚・味覚異常等がある場合は、登校を控えてください。

※ 不要・不急な外出は、控え、健康に十分配慮すること。

